

How-To: Scheinwerfer austauschen

Fahrzeug-Modelle...

- ✓ E-Trike 15 V.2, E-Quad 15 V.2
- ✓ E-Trike 25 V.2, E-Quad 25 V.2



Bevor Sie anfangen...

- ✓ Stellen Sie die Hauptsicherung des Fahrzeugs auf OFF. Die Hauptsicherung befindet sich unter dem Sitz
- ✓ Ziehen Sie die Feststellbremse an, damit das Fahrzeug nicht rollt.
- ✓ Ziehen Sie den Zündschlüssel ab.
- ✓ Benutzen Sie Arbeitshandschuhe, um Kratz- bzw. Schnittverletzungen zu vermeiden.
- ✓ Benutzen Sie bitte **keinen Akkuschrauber!** Bei einem zu festen Andrehen der Schrauben können die Verkleidungsteile sehr schnell platzen.
- ✓ Wir empfehlen alle technischen Arbeiten immer zu zweit auszuführen.

Benötigtes Werkzeug...

- ✓ Kreuzschraubendreher PH1 (magnetische Spitze bevorzugen)

Rolektro Ersatzteile...

In unserem Online-Shop unter <https://rolektro.de/rolektro-ersatzteile/> finden Sie den für Ihr Fahrzeug passenden Scheinwerfer (unter Scheinwerfer oder Frontscheinwerfer als Suchbegriff).

WICHTIGER HINWEIS: Bitte beachten Sie genau, welches Fahrzeug-Modell Sie besitzen, es gibt unterschiedliche Ausführungen!

Die Modell-Bezeichnung finden Sie in Ihrer Fahrzeug-Zulassung (ECC) oder auch auf dem Typenschild Ihres Fahrzeugs. Der Typenschild finden Sie in der Regel am Fahrzeug-Rahmen (unten rechts) in der Nähe des rechten Hinterrades.

Falls Sie sich nicht sicher sind, welches Teil genau Sie benötigen, schreiben Sie uns an info@rolektro.de oder rufen Sie uns unter **+49 (0) 02103 496 0** an. Wir helfen Ihnen gerne! ;-)

Step-by-Step Anleitung



1 Die Hauptsicherung bitte auf OFF stellen. Diese befindet sich unter dem Sitz.



2 Die Feststellbremse (unterm Lenkrad) anziehen, damit das Fahrzeug nicht rollt!



4 Zuerst lösen Sie bitte jeweils eine Schraube links und rechts an der schwarzen Verkleidung oben.



5 Als nächstes bitte die zwei seitlichen Schrauben im unteren Bereich der Verkleidung lösen. Die mittlere Schraube bleibt erstmal verschraubt.



3 Als erstes muss die Fahrzeug-Verkleidung vorne abmontiert werden. Sie besteht aus vorderem Teil in Rot* (A) und aus hinterem Teil in Schwarz (B).
*kann auch in Blau oder Schwarz sein

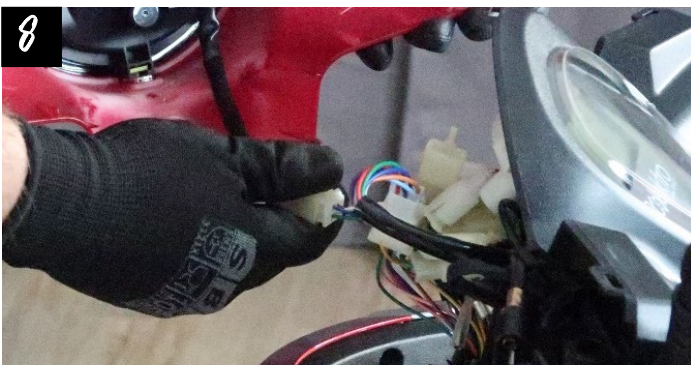
Step-by-Step Anleitung



6
Jetzt lösen Sie die mittige Schraube an dem vorderen Verkleidungsteil. Beim Rausdrehen der Schraube, halten Sie immer Ihre Hand drunter, damit die kleine Schraube nicht in das Innere des Fahrzeugs fallen kann!



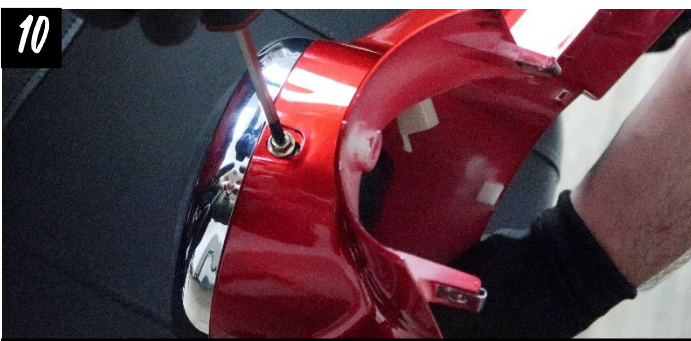
7
Nehmen Sie vorsichtig die vordere Verkleidung samt Scheinwerfer ab.



8
Trennen Sie das Scheinwerferkabel vom Kabelbaum vorsichtig ab.



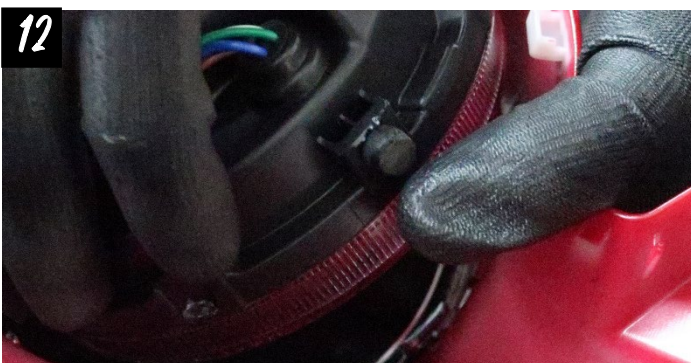
9
Legen Sie die Verkleidung mit dem Scheinwerfer auf eine ebene Fläche, z.B. Tisch.



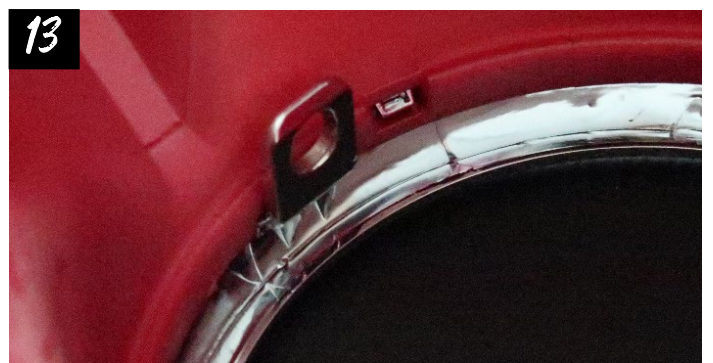
10
Der Scheinwerfer ist mit einer Schraube mit der Verkleidung verbunden. Lösen Sie bitte diese Schraube.



11
Mithilfe des Kreuzschraubendrehers drücken Sie den silbernen Verschluss zur Seite und drücken von unten mit der Hand gegen den Scheinwerfer. Nun können Sie den Scheinwerfer aus der Fassung rausnehmen.



12
Von beiden Seiten sind Gummikappen angebracht, die als Puffer dienen, bitte nicht demontieren!



13
Die silbernen Verschlüsse können bei zu großer Kraftanwendung brechen. Vorsicht!

Step-by-Step Anleitung

Um den Scheinwerfer samt Frontverkleidung wieder an das Fahrzeug zu montieren, wiederholen Sie alle oben beschriebenen Schritte rückwärts.

Diese Video-Anleitung sowie viele andere finden Sie...

- ✓ In unserem Online-Shop: [Anleitungen](#)
- ✓ Auf unserem YouTube-Kanal im [Playlist Reparatur-Anleitungen](#)

© Soletek GmbH, Erkrath

Alle Rechte vorbehalten, Nachdruck oder Reproduktion in irgendeiner Form auch auszugsweise ist ohne ausdrückliche schriftliche Genehmigung der Firma Soletek GmbH untersagt.

Stand: Januar 2023