

How-To: Ladebuchse austauschen

Fahrzeug-Modelle...

- ✓ E-Trike 15 V.2/V.3 E-Quad 15 V.2/V.3
- ✓ E-Trike 25 V.2/V.3 E-Quad 25 V.2/V.3



Bevor Sie anfangen...

- ✓ Stellen Sie die Hauptsicherung des Fahrzeugs auf OFF. Die Hauptsicherung befindet sich unter dem Sitz
- ✓ Ziehen Sie die Feststellbremse an, damit das Fahrzeug nicht rollt.
- ✓ Ziehen Sie den Zündschlüssel ab.
- ✓ Benutzen Sie Arbeitshandschuhe, um Kratz- bzw. Schnittverletzungen zu vermeiden.
- ✓ Wir empfehlen alle technischen Arbeiten immer zu zweit auszuführen.

Benötigtes Werkzeug...

- ✓ Kreuzschraubendreher PH1 (magnetische Spitze bevorzugen)
- ✓ Sechskant-Steckschlüssel (10er Nuss)
- ✓ Abgewinkelte Spitzstange
- ✓ Seitenschneider

Rolektro Ersatzteile...

In unserem Online-Shop unter <https://rolektro.de/rolektro-ersatzteile/> finden Sie die für Ihr Fahrzeug passende Ladebuchse (unter Ladebuchse als Suchbegriff).

WICHTIGER HINWEIS: Bitte beachten Sie genau, welches Fahrzeug-Modell Sie besitzen, es gibt unterschiedliche Ausführungen!

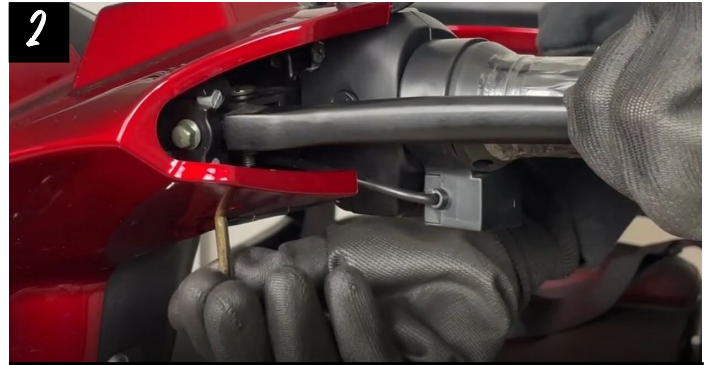
Die Modell-Bezeichnung finden Sie in Ihrer Fahrzeug-Zulassung (ECC) oder auch auf dem Typenschild Ihres Fahrzeugs. Der Typenschild finden Sie in der Regel am Fahrzeug-Rahmen unten rechts in der Nähe des rechten Hinterrades.

Falls Sie sich nicht sicher sind, welches Teil genau Sie brauchen, schreiben Sie uns info@rolektro.de oder rufen Sie uns unter **+49 (0) 02103 496 0** an. Wir helfen Ihnen gerne! ;-)

Step-by-Step Anleitung



1 Die Hauptsicherung bitte auf OFF stellen. Diese befindet sich unter dem Sitz.



2 Die Feststellbremse (unterm Lenkrad) anziehen, damit das Fahrzeug nicht rollt!



3 Den Sitz bis ganz nach vorne schieben.



4 Unter dem Sitz vorne jeweils links und rechts befindet sich die Sitzhalterung.



5 In der Sitzhalterung befindet sich ein Metallstift, der mit einer Sicherheitsnadel befestigt ist. Die Sicherheitsnadel muss herausgezogen werden.



6 Jetzt kann der Metallstift herausgezogen werden.



7 Wiederholen Sie den Schritt 5 und 6 auf der gegenüberliegenden Seite des Sitzes.



Step-by-Step Anleitung



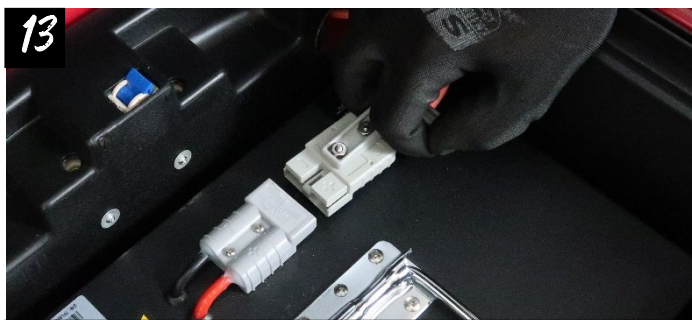
Der Sitz ist jetzt nur noch mit der Schlossverriegelung gesichert.



Drehen Sie den Schlüssel im Uhrzeigersinn, um den Sitz zu entriegeln, gleichzeitig heben Sie den Sitz etwas hoch.



Nun kann der Sitz samt Topcase abgenommen werden.



Bei V.3 Modellen mit Lithium-Akku muss zuerst der Akku herausgenommen werden. Ziehen Sie dazu den Stecker vom Akku ab.



Legen Sie den abgezogenen Stecker zur Seite und ziehen Sie den Akku heraus.

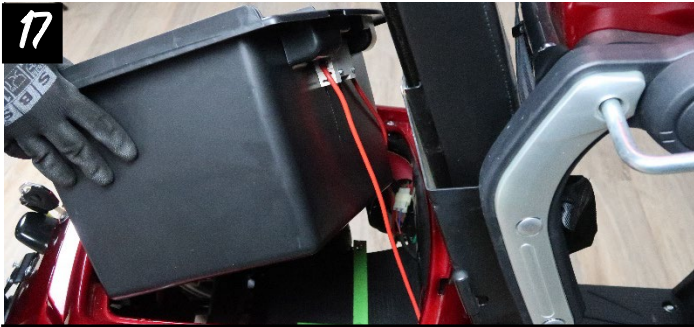


Drücken Sie den Batteriestecker des Fahrzeugs durch die Öffnung der Batteriewanne.

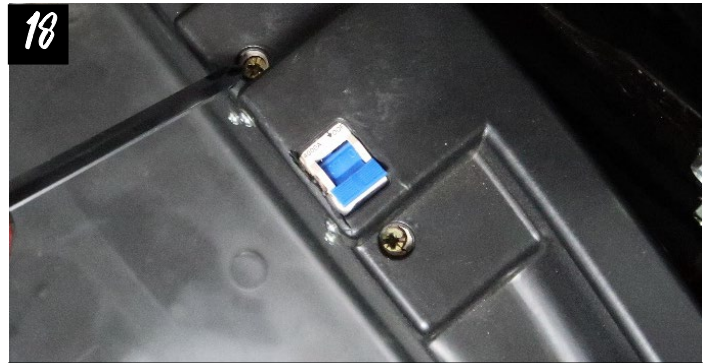


Als nächstes lösen sie zwei Schrauben unten am Boden der Wanne und zwei Schrauben an der oberen Kante mit dem Sechskant-Steckschlüssel.

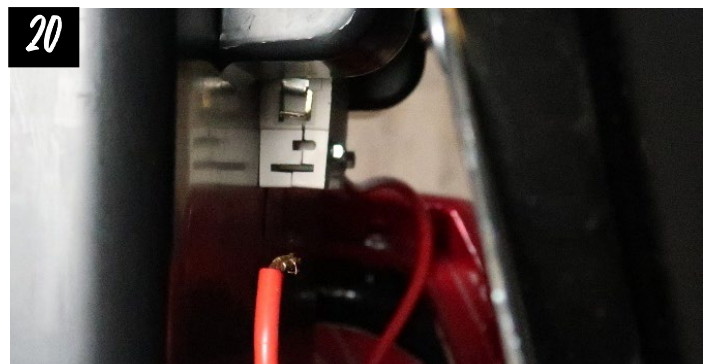
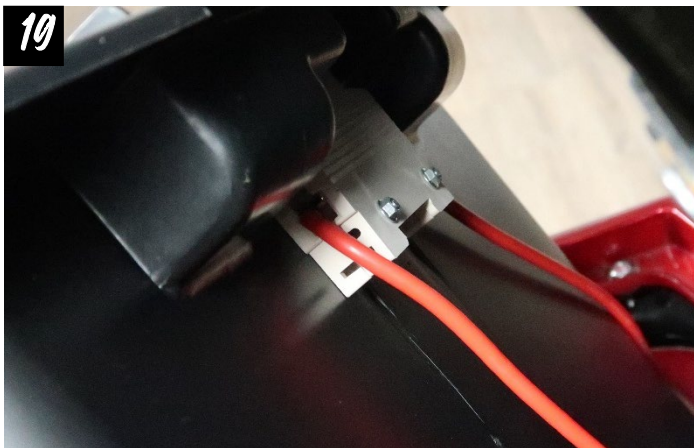
Step-by-Step Anleitung



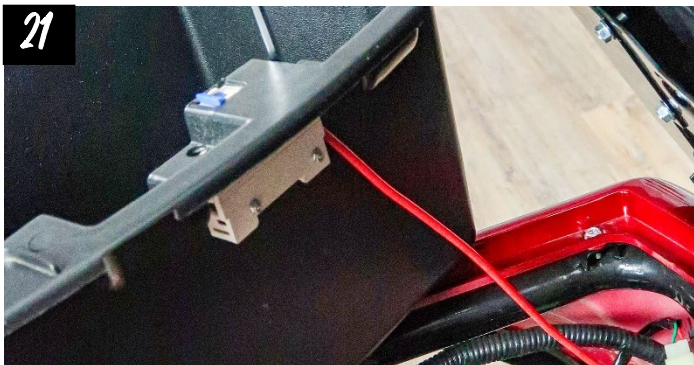
17 Die Wanne kann vorsichtig herausgenommen werden. Beachten Sie bitte die vorhandene Verkabelung!



18 Um die Verkabelung zu trennen, muss man zwei Schrauben oben lösen.



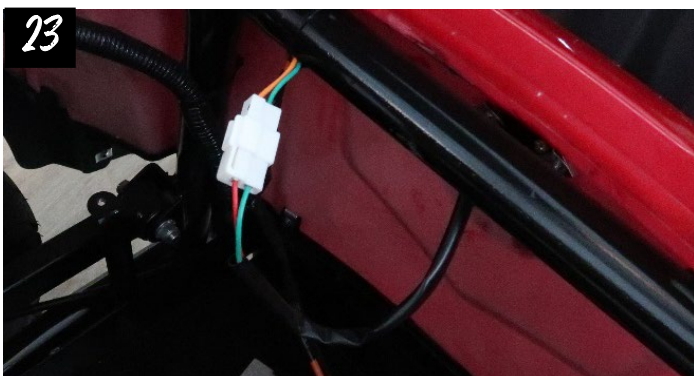
20 Sobald die Schraube gelöst ist, ziehen Sie bitte das Kabel heraus.



21 Den gleichen Vorgang wiederholen Sie nochmal mit dem zweiten Kabel.



22 Die Hauptsicherung ist jetzt kabellos. Sie können die Wanne zur Seite stellen.



23 Die Verkabelung der Ladebuchse finden Sie im vorderem Bereich.



24 Die Stecker sind zusätzlich mit Kabelbinder gesichert, schneiden Sie diesen auf.

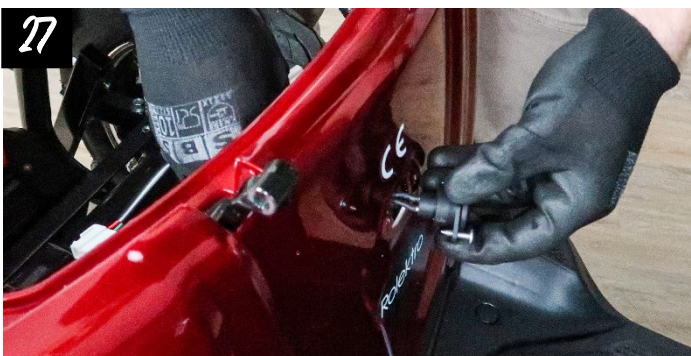
Step-by-Step Anleitung



25 Lösen Sie zwei Schrauben an der Ladebuchse vorne.



26 Halten Sie hinten dagegen, damit die Befestigungsplättchen nicht runterfallen.



27 Sobald die Schrauben gelöst sind, können Sie die Ladebuchse rausziehen.



28 Ziehen Sie die alte Ladebuchse heraus und tauschen Sie diese gegen eine Neue.

Um die Ladebuchse wieder an die Verkleidung zu montieren, wiederholen Sie alle oben beschriebenen Schritte rückwärts.

Diese Video-Anleitung sowie viele andere finden Sie...

- ✓ In unserem Online-Shop: [Anleitungen](#)
- ✓ Auf unserem YouTube-Kanal im [Playlist Reparatur-Anleitungen](#)